

# Microsoft Business Intelligence Strategie

Ralph Kemperdick  
Systemberater Datenbank Lösungen  
Enterprise und Partner Group  
Microsoft Deutschland GmbH



3H03

## Agenda

- Microsoft BI Vision & Strategie
- Überblick über die Plattform
- Strukturiertes Berichtswesen mit Excel
- Geographische Darstellung von Berichtsdaten
- DataAnalyzer
- 64-bit BI



## Anforderungen unserer Kunden

Analysen on demand

BI einfacher machen

Reduktion der Latenzzeiten

Eine zuverlässige, Kosteneffiziente Lösung

Personalisierte Angebote

Microsoft Business Intelligence

## Microsoft's BI Vision

Effiziente Organisationen die Business Erkenntnisse für alle Mitarbeiter bereitstellt, um damit besser und schnell relevante Entscheidungen zu treffen

- Integrierte Plattform und Applikationen
- Sichere, personalisierte und Teamfähig
- Kosteneffizient und umfassend

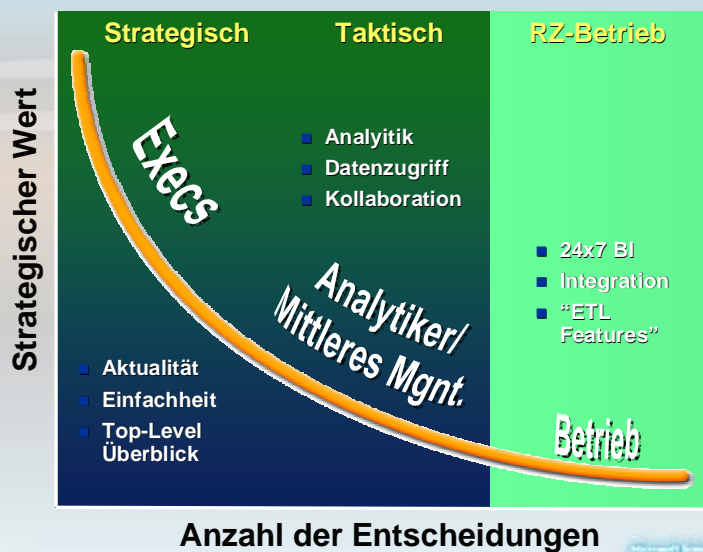


Microsoft Business Intelligence

# Microsoft BI Ausrichtungen

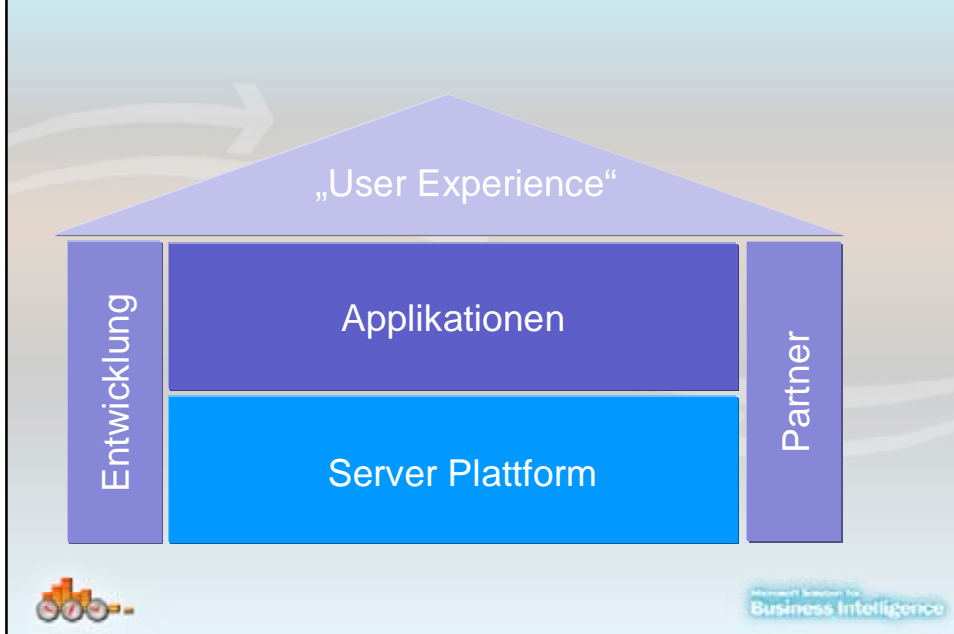


# BI für die gesamte Organisation

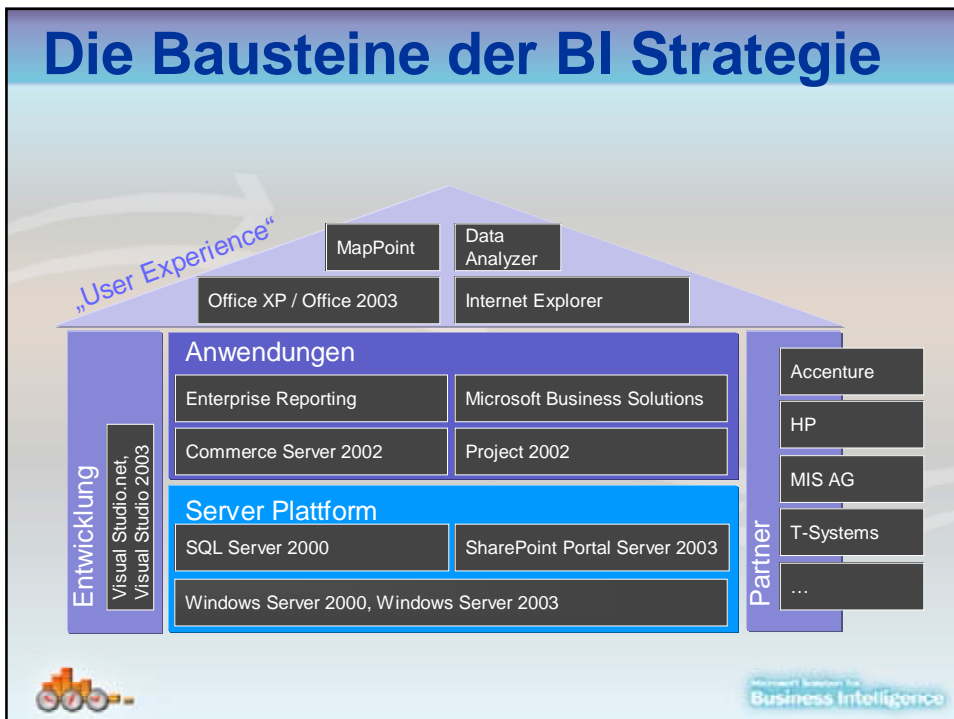


Microsoft Solutions for Business Intelligence

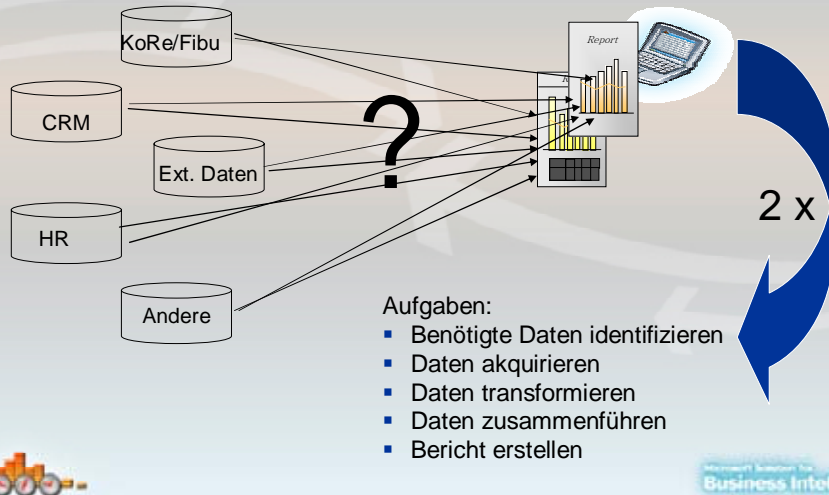
# Die Bausteine der BI Strategie



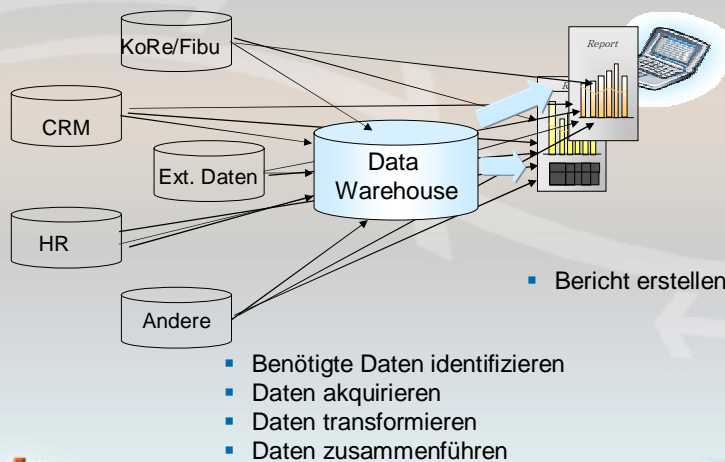
# Die Bausteine der BI Strategie

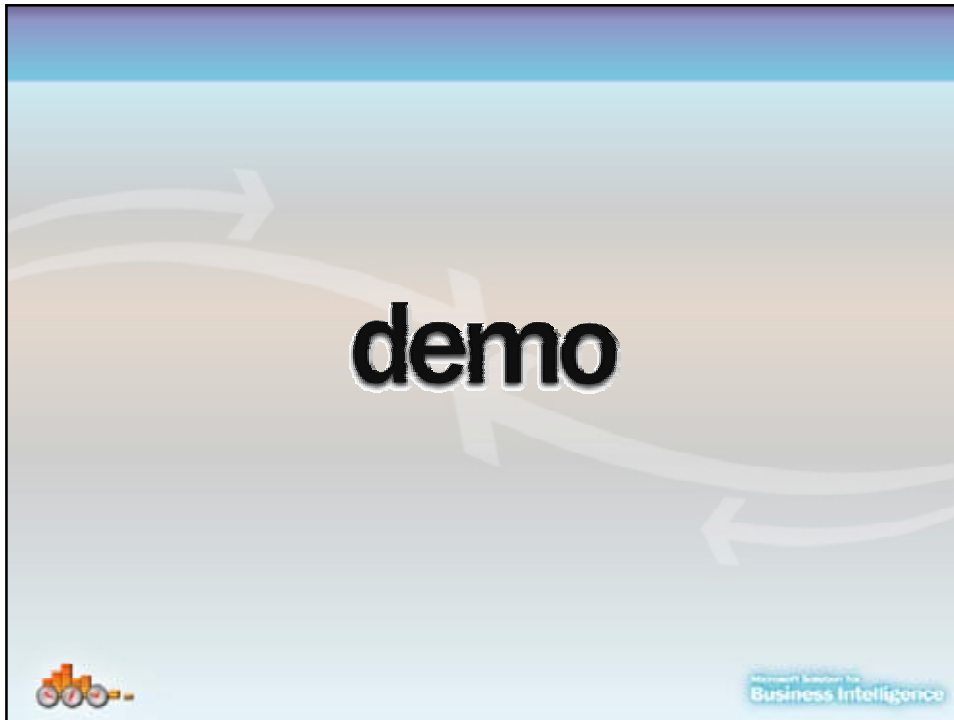


## Unstrukturiertes Berichtswesen mit Excel



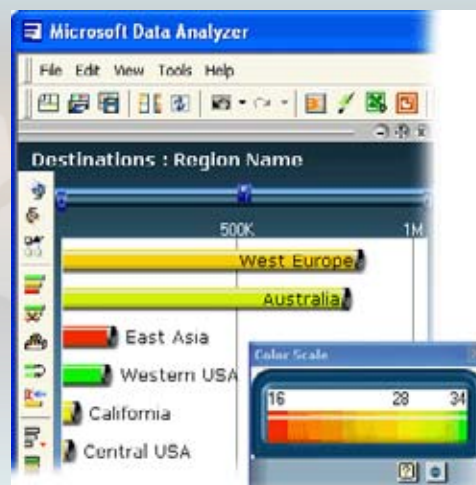
## Strukturiertes Berichtswesen mit Excel



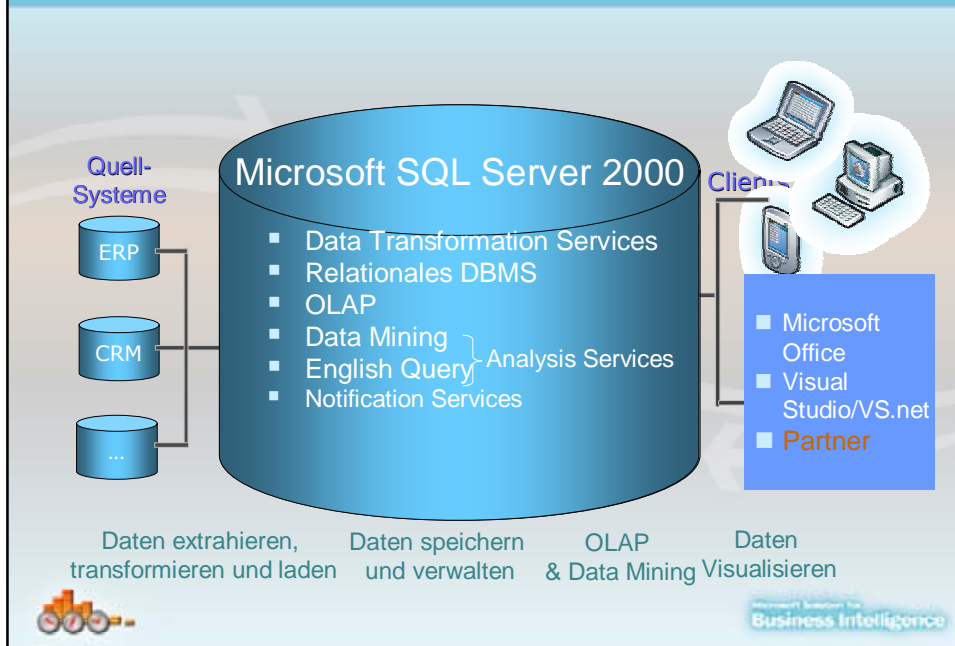


## Microsoft Data Analyzer

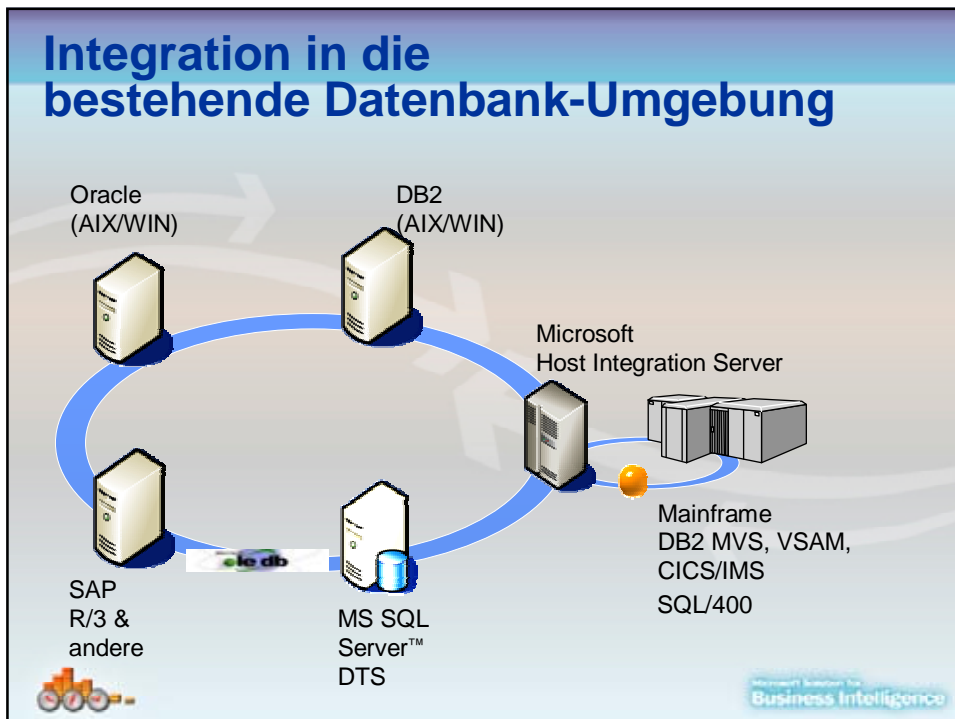
- Graphische Analyse und Visualisierung
- Intuitive Sichten auf Daten unterstützen bei der Erkennung von Trends und Chancen
- Erweitert die Fähigkeiten des SQL Server Analysis Services



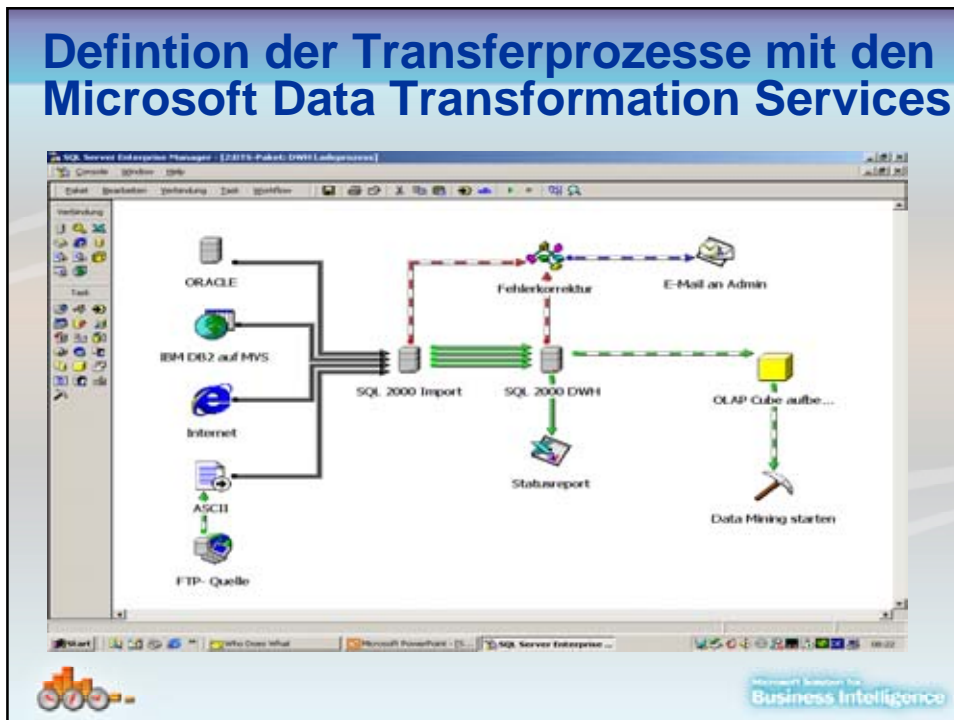
## Die Plattform für „BI for the Masses“



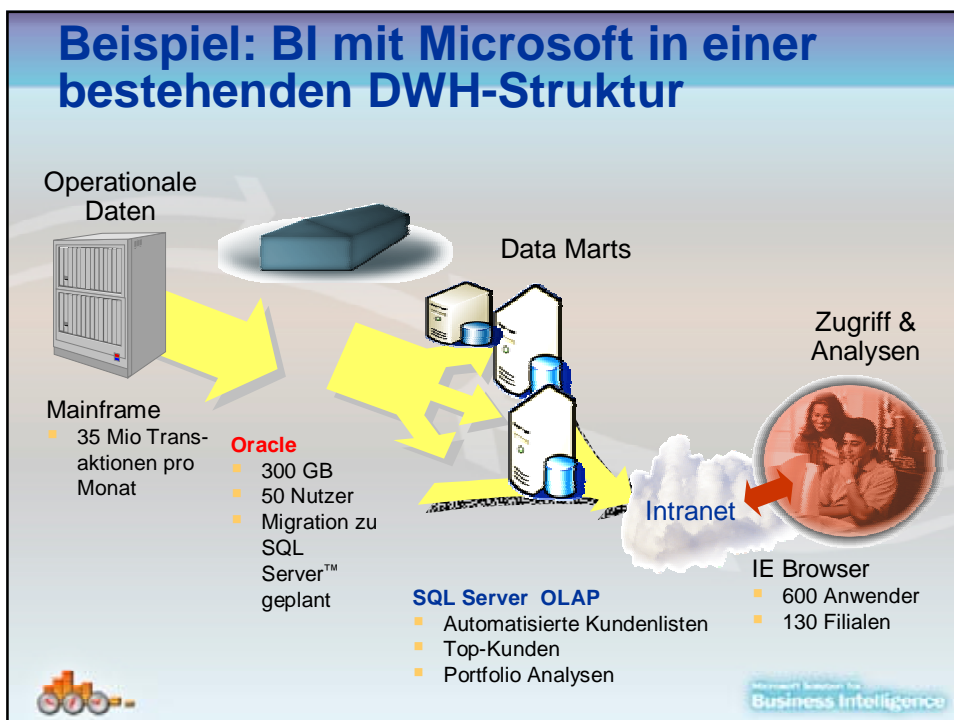
## Integration in die bestehende Datenbank-Umgebung



## Defintion der Transferprozesse mit den Microsoft Data Transformation Services



## Beispiel: BI mit Microsoft in einer bestehenden DWH-Struktur





## Bewiesene Skalierbarkeit - das T<sup>3</sup>-Projekt

- 1.2 TB Data Warehouse (RDBMS) mit “echten” Retail-Daten
- OLAP-Datenbank (471 GB) auf Basis des RDBMS
- Dimensionen:
  - Märkte (80)
  - Perioden (268 Wochen, 67 Monate, 5 Jahre)
  - Produkte (710,000 Produkte, 130,000 Marken, 1000 Prod.klassen, 500 Teilgruppen, 100 Gruppen, 9 Bereiche)
- Abfragen
  - 50-user, 1350 Abfragen, 30 sec Ansichtszeit
  - Antwortzeiten durchschnittlich zwischen 0.02 sec - 1.2 sec (max. 33 Sekunden)
- Hardware
  - Unisys-Server mit 32 Prozessoren
  - EMC Speichersystem



[www.microsoft.com/sql/evaluation/bi/terabytecube/overview.asp](http://www.microsoft.com/sql/evaluation/bi/terabytecube/overview.asp)

Microsoft Solution for Business Intelligence

## Was bringt 64-bit für BI?

- Sehr große Data Warehouse Lösungen
  - Verwaltung von sehr komplexen Abfragen mit sehr großen Ergebnismengen > 3GB
  - Mehr Hauptspeicher um komplex Mehrstufen Querypläne zu verarbeiten
  - Mehr Speicher für gleichzeitig offene Datenbank Objekte (Users, locks, Cursors, etc.)
- Aufbau von SEHR großen Dimensionalen Systemen
  - Signifikante Änderung der Geschwindigkeit für Analyseverfahren auf der Microsoft Plattform
- Schnelleres Aufbereiten der Cube und Abfragegeschwindigkeit
  - Mehr Speicher für die aggregierten Daten
  - Minimierung der Verwendung von temporären Files/Tabellen zur Reduktion der Aufbereitungszeit
  - Mehr Daten im Cache sorgen für schnellere Antwortzeiten
  - Siehe auch 3N05: Microsoft SQL Server 64 bit um 14:00 Uhr



Microsoft Solution for Business Intelligence

## Microsofts BI Plattform unterstützt eine Vielzahl an Kunden und Anwendungsfelder

### Internationale Referenzen

- AT&T Growth Market (1TB Vertriebsdatenbank)
- Disco SA (Data Mining in Frequent Shopper Club Daten)
- ASB Bank (Berechnung und Analyse der Kundenprofitabilität in über 130 Filialen)
- Inmar (Analyse von 5 Mrd. Promotion Coupons)

### Beispiele in Deutschland

- Bundesanstalt für Arbeit (Data Warehouse/Data Mart zur Analyse der Arbeitsmarktdaten)
- Tobaccoland (Analyse des Abverkaufs aus Zigarettensautomaten)
- Spar Handels AG (Data Warehouse/Data Mart zur Sortimentsanalyse)
- Schering (Vertriebscontrolling)
- Audi (Fertigungssteuerung)
- T-Systems (IT-Controlling, Einkaufscontrolling)



Microsoft Solutions for Business Intelligence

## Microsoft BI Roadmap

	Phase I 1997-2002	Phase II 2003-2004	Phase III 2005-2008
<b>BI Plattform</b>	SQL Server 7.0 – 2000	SQL Server "Rosetta" "Yukon"	SQL Server "Acadia"
<b>BI Client</b>	Office 2000/XP Share Point 1.0	Office 11 SPS 2.0	Office 12 SPS 3.0
<b>BI Applikationen</b>		SSABI Bal. Score Card	MBS "Green" Biz #



Microsoft Solutions for Business Intelligence

## Weitere Informationen

- Weitere SQL Server Links
  - Deutsche SQL Server Seite: [www.microsoft.com/germany/sql](http://www.microsoft.com/germany/sql)
  - Business Intelligence Seite: [www.microsoft.com/business/bi](http://www.microsoft.com/business/bi)
  - USA SQL Server Seite: [www.microsoft.com/sql](http://www.microsoft.com/sql)
  - SQL Server Magazin: [www.sql-news.de](http://www.sql-news.de)
- Links zum Thema Wettbewerb
  - ORACLE Switcher:  
[www.microsoft.com/sql/evaluation/compare/switchers.asp](http://www.microsoft.com/sql/evaluation/compare/switchers.asp)
  - Preisvergleich:  
[www.microsoft.com/sql/evaluation/compare/pricecomparison.asp](http://www.microsoft.com/sql/evaluation/compare/pricecomparison.asp)
  - Benchmark:
    - [www.tpc.org](http://www.tpc.org)
    - [www.sap.com/benchmark](http://www.sap.com/benchmark)
- Kundenreferenzen zu SQL Server
  - Deutschland: [www.microsoft.com/germany/kundenreferenzen](http://www.microsoft.com/germany/kundenreferenzen)
  - USA: [www.microsoft.com/sql/evaluation/casestudies](http://www.microsoft.com/sql/evaluation/casestudies)
- Business Intelligence alphaSET Bestellseite:
  - [www.microsoft.com/germany/alphaset](http://www.microsoft.com/germany/alphaset)



# Microsoft®

Bedankt sich für Ihre Aufmerksamkeit!

<mailto:ralphke@microsoft.com>



© 2003 Microsoft Corporation. All rights reserved.  
This presentation is for informational purposes only. MICROSOFT MAKES NO WARRANTIES, EXPRESS OR IMPLIED, IN THIS SUMMARY.



## Copyright Statement

**This document is for informational purposes only. MICROSOFT MAKES NO WARRANTIES, EXPRESS OR IMPLIED, IN THIS DOCUMENT.**

**©1998 – 2003 Microsoft Corporation. All rights reserved.**

**Companies, names, and/or data used in screens and sample output are fictitious, unless otherwise noted.**

**Microsoft, Windows, and Windows NT are either registered trademarks or trademarks of Microsoft Corporation in the United States and/or other countries. Other product and company names mentioned herein may be the trademarks of their respective owners.**



Microsoft Business Intelligence